



Marka należąca do Alkam Security

ul. Kaniowska 104
01-529 Warszawa
www.dvspolska.pl
sklep@dvspolska.pl

1. Ściągnięcie aplikacji

Ściągnij i zainstaluj aplikację „CamHiPro” ze sklepu play / APP store



2. Dodanie kamery do aplikacji

2.1 Połącz kamerę do zasilania

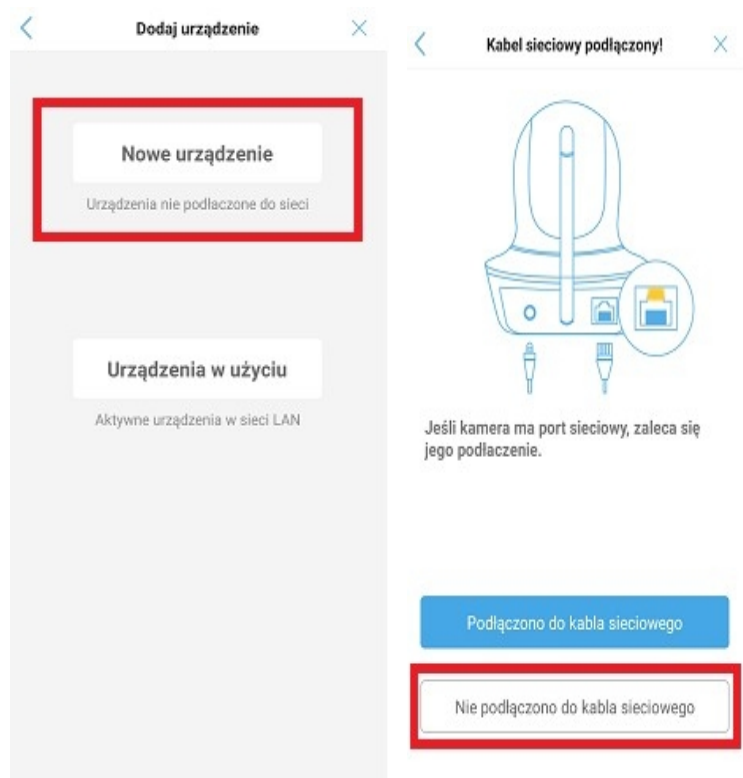
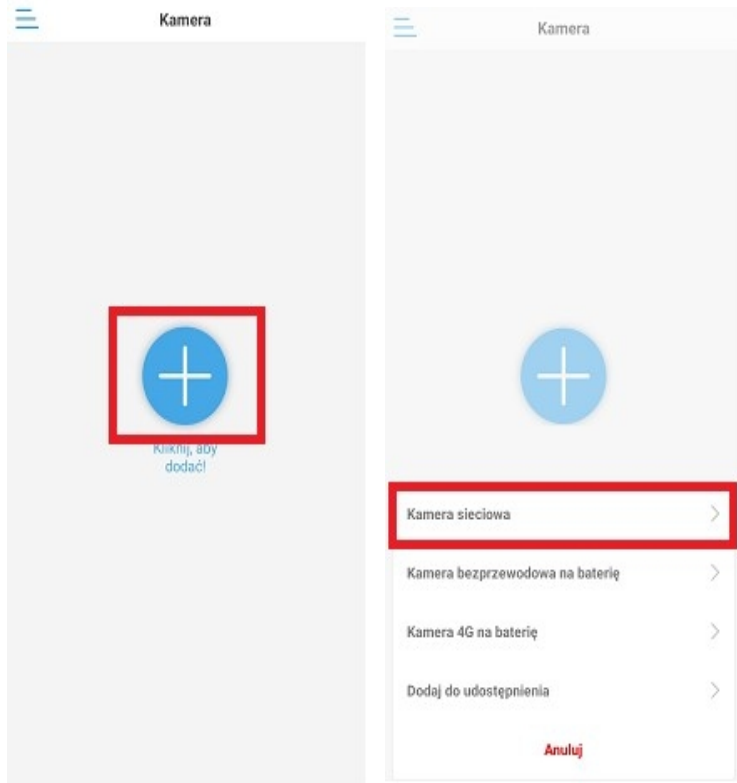
2.2 Połącz się do swojej sieci wifi na telefonie i włącz aplikację

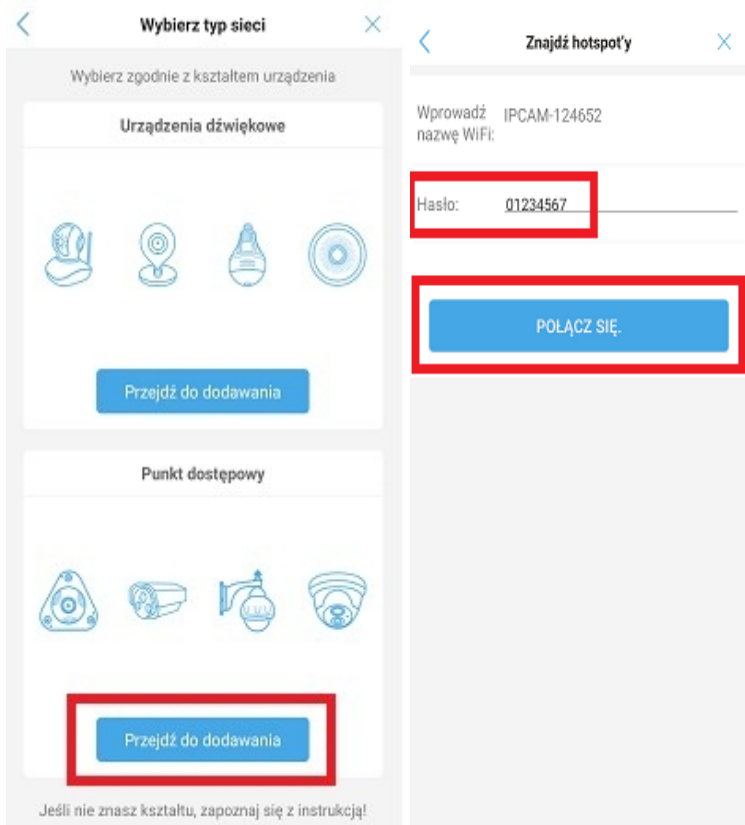
2.3 Kliknij „+ dodaj kamerę” → wybierz „Kamera sieciowa” → „Nowe urządzenie”

2.4 W przypadku kamery bezprzewodowej wybierz „Nie podłączono do kabla sieciowego” (w przypadku przewodowej „Podłączono do kabla sieciowego”)

2.5 Wybierz Punkt Dostępowy i „Przejdź do dodawania”

2.6 Wyszukaj wifi nadawanego przez kamerę „IPCAM-XXXXXX” ; hasło: 01234567 ; kliknij „Połącz się”

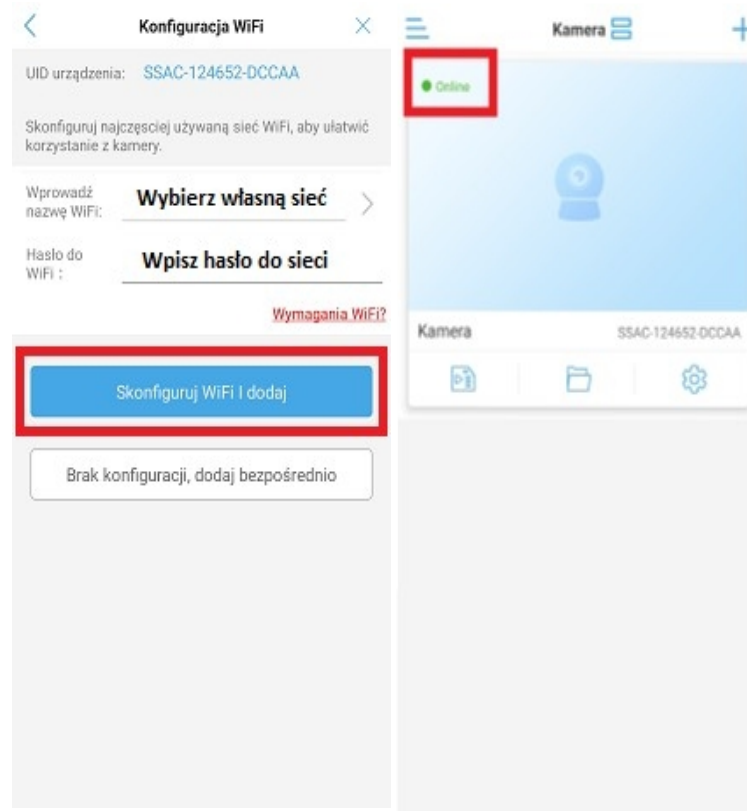




Uwaga: W przypadku Iphone należy wejść pierw w ustawienia telefonu, połączyć się z siecią wifi wytwarzanej przez kamerę, a dopiero wtedy włączyć aplikację i przejść konfigurację

2.7 Następnie pojawi się „Konfiguracja WiFi”. Kliknij strzałkę po prawej stronie „Wprowadź sieć wifi” i wybierz własną sieć oraz wpisz do niej hasło → kliknij „Skonfiguruj sieć i dodaj”

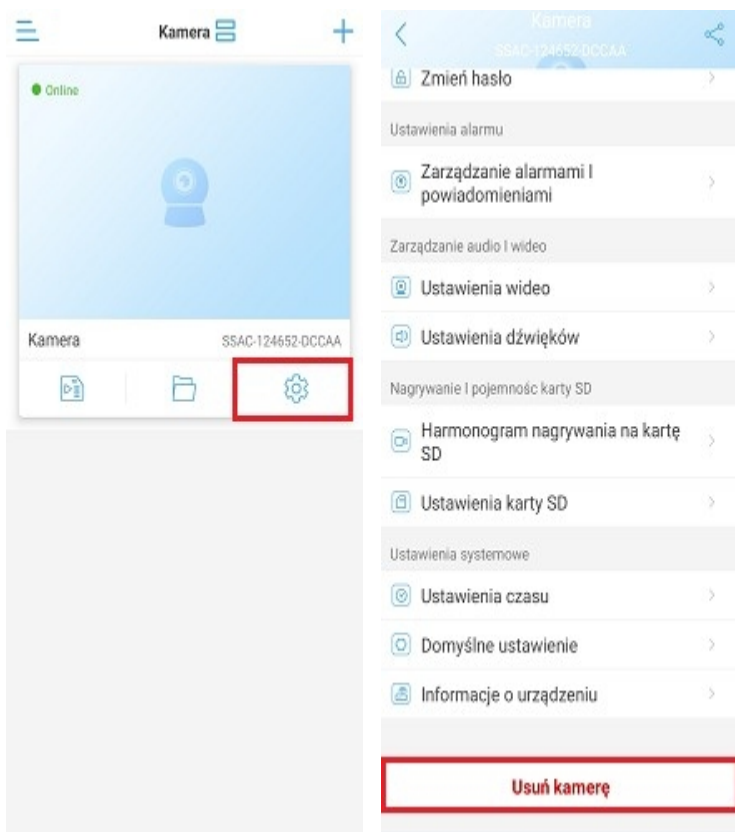
2.8 Widok aplikacji powróci do ekranu głównej i pokaże miniaturę dodanej kamery. Jeśli pojawi się znak „Online”, oznacza to, iż kamera została prawidłowo dodana



3. Usuwanie urządzenia

3.1 Wejść do ustawień kamery, którą chcesz usunąć

3.2 Zjedź na sam dół ustawień i wybierz opcję „Usuń kamerę”

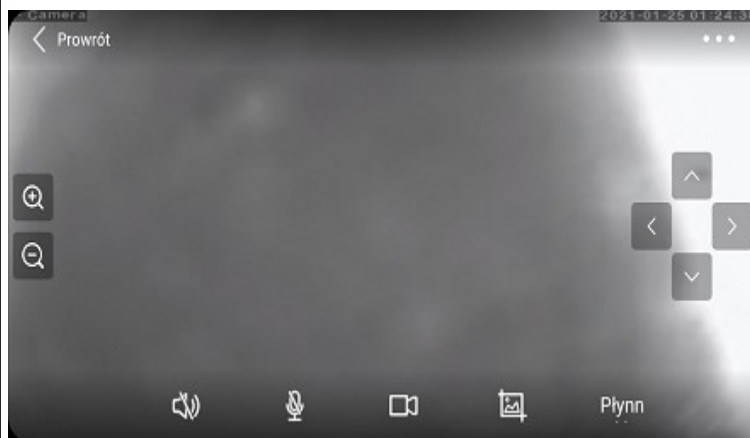


4. Przedstawienie funkcji aplikacji

4.1 Możliwość podglądu z kamery działa na dwa sposoby:

- minimalistyczny podgląd
- pełny obraz

W obu przypadkach istnieje możliwość m.in. kontroli urządzeniem czy zmiany ustawień

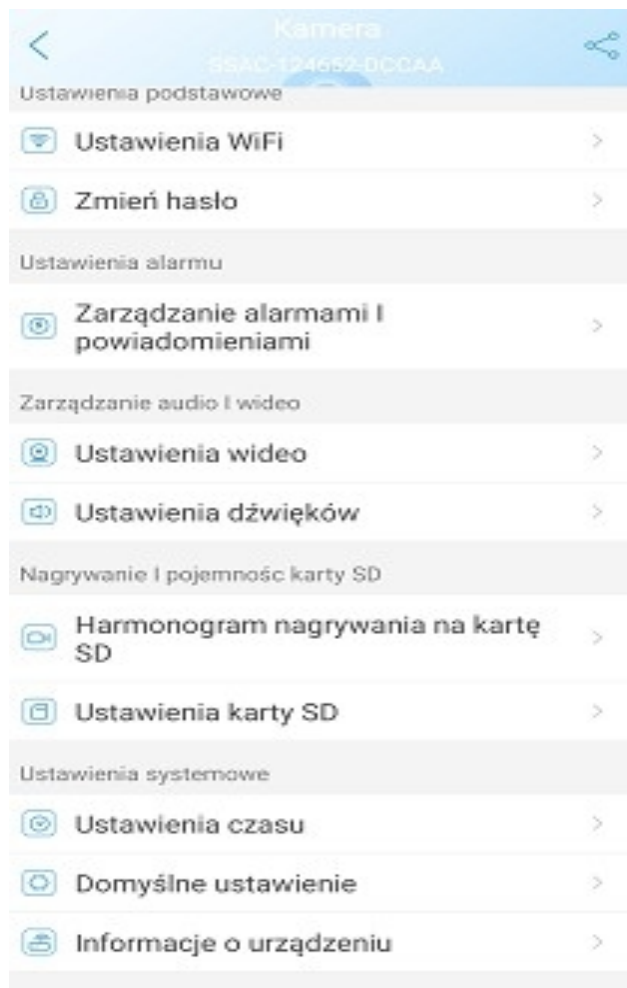


4.2 W poniższej tabeli zostały przedstawione najważniejsze skróty dostępne w podglądzie kamery. Do ikony zostały przypisane ich opisy

	Głośnik		Mikrofon
	Zrzut obrazu		Nagranie w pamięci telefonu
	Przybliżenie/ostrość		Obrócenie obrazu
	Poziom głośności		Ustawienia widzenia w nocy
	Ustawienia kamery		Ustawienia obrazu

Uwaga: Należy pamiętać o tym, że nie wszystkie funkcje czy skróty widoczne w aplikacji mogą być aktywne dla każdego modelu kamery. Jeśli któryś z nich jest niedostępny, upewnij się, że urządzenie posiada daną funkcję.

5. Ustawienia kamery



5.1 Ustawienia WiFi – kamera ma możliwość podłączenia do dostępnej w pobliżu sieci

5.2 Zmień hasło – ustaw inne, bezpieczniejsze hasło

5.3 Zarządzanie alarmami i powiadomieniami – w tej zakładce dostępne są ustawienia detekcji ruchu oraz powiadomień PUSH

5.4 Ustawienia wideo – możliwość zmiany ustawień obrazu (m.in. Jasność)

5.5 Ustawienia dźwięków – możliwość zmiany dźwięków wyjściowych (głośnik) i wejściowych (mikrofon)

5.6 Harmonogram nagrywania na kartę SD – ustawienia terminarzu nagrań kamery

5.7 Ustawienia karty SD – możliwość sformatowania karty czy sprawdzenia jej pojemności

5.8 Ustawienia czasu – ustaw czas oraz strefę czasową

5.9 Domyślne ustawienie – przywróć kamerę do ustawień fabrycznych

5.10 Informacje o urządzeniu – wyświetl informacje o kamerze



Rekomendujemy, aby odkleić naklejki z kodem znajdujące się na kamerze / opakowaniu. Dzięki temu zminimalizowane zostanie ryzyko jego odczytu przez osoby niepowołane.