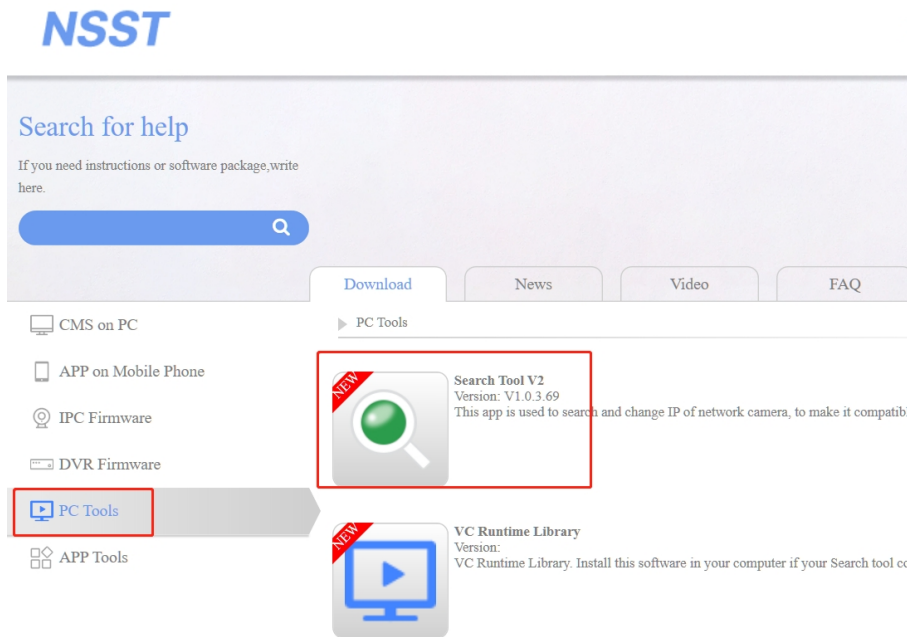


Jak zmienić adres IP kamer/ustawienia sieciowe?

Ściągnij program Search Tool ze strony www.nsst.com



*Search tool – program służący do zmiany adresu IP kamery, wyszukiwania kamer, zmiany ustawień sieciowych kamer

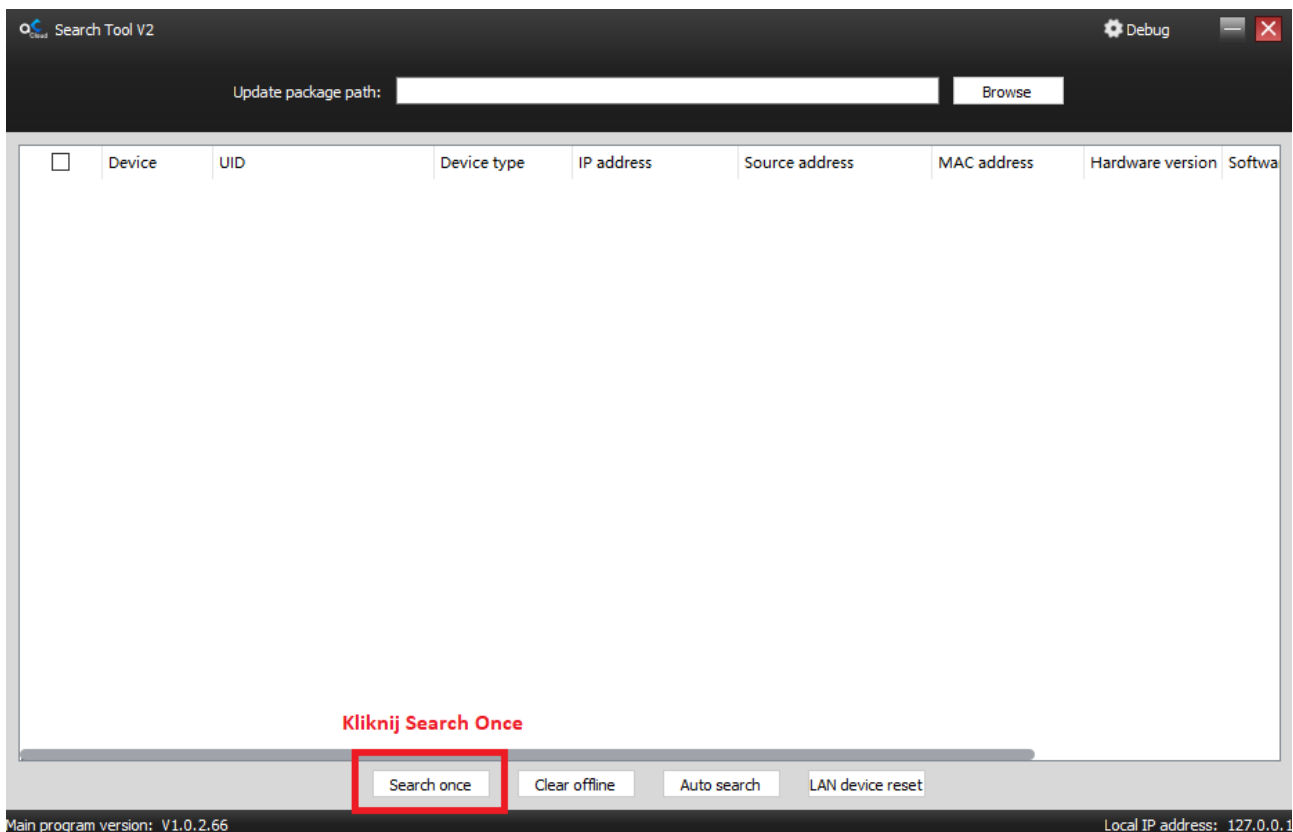
Jeśli Search Tool nie może się poprawnie uruchomić/zainstalować, należy zainstalować na komputerze **VC Runtime Library**

Krok 1: Włącz Search Tool, kliknij "Search once" by znaleźć adresy IP kamer.

 SearchToolv2_1_0_3 2020/9/25 13:55

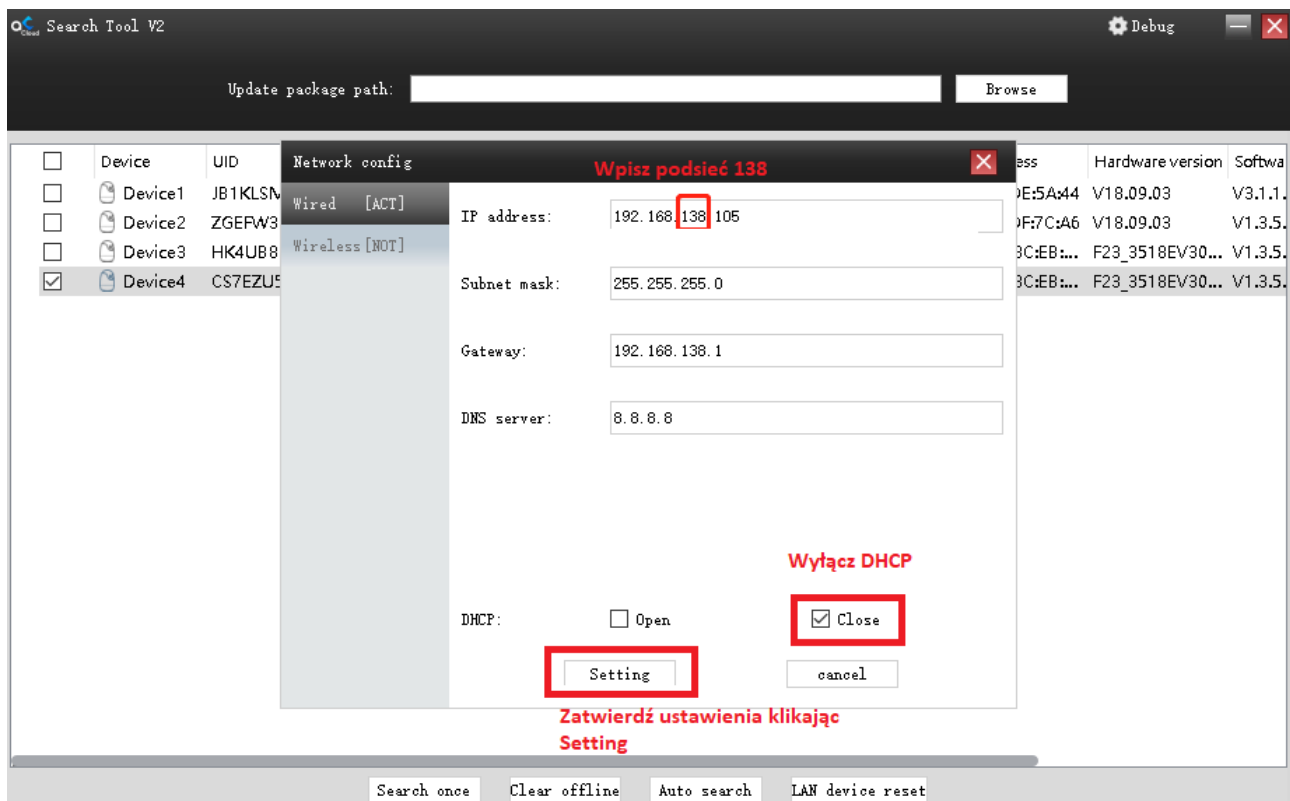
 click to run the Search Tool

(Uwaga: Kamery I twój komputer, muszą znaleźć się w tej samej sieci)



Krok 2: Ustawienia:

By kamery PoE DVS-MP2036AT-IR / DVS-MP2036AD-IR / DVS-MP5036AT-IR / DVS-MP5036AD-IR zadziały z rejestratorami DVS-NVR0401-A5 PoE / DVS-NVR0801-A5 PoE należy ręcznie zmienić ich podsieć na 138



Uwaga: Kamerę należy podłączyć pierw do sieci, do której jest również podłączony komputer, zmienić jej ustawienia sieciowe, a następnie podłączyć do switcha PoE w rejestratorze.

Jeśli chcemy podłączyć kamerę do Switcha bez PoE, należy pierw ją zresetować, tak jak poniżej, a następnie zmienić jej ustawienia sieciowe.

