

# Konfiguracja kamery IP

DVS-MP8028DT-IR / DVS-MP8028DD-IR

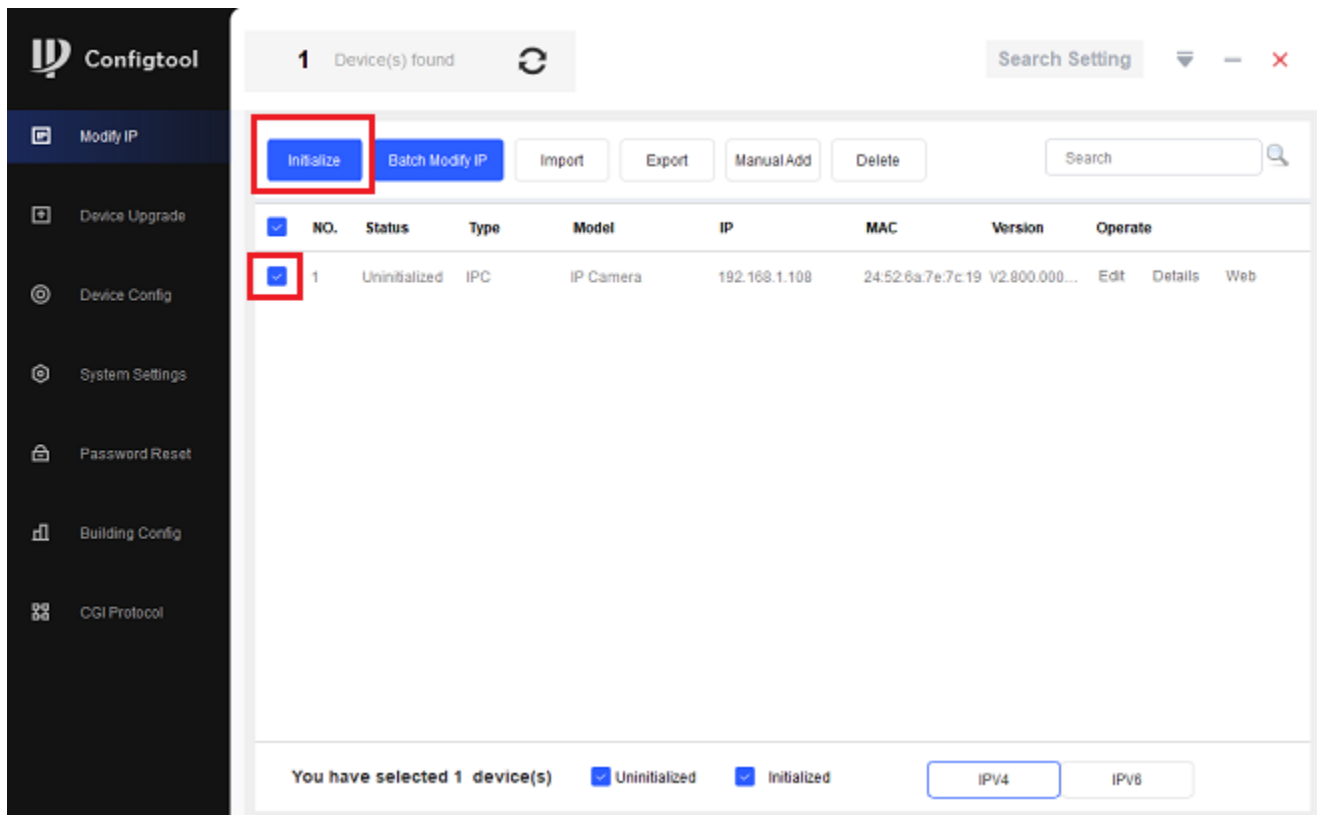


1. Podłącz kamerę przewodowo do swojego routera/switcha, z którym jest również podłączony komputer (oraz do zasilania jeśli nie używasz switcha PoE).

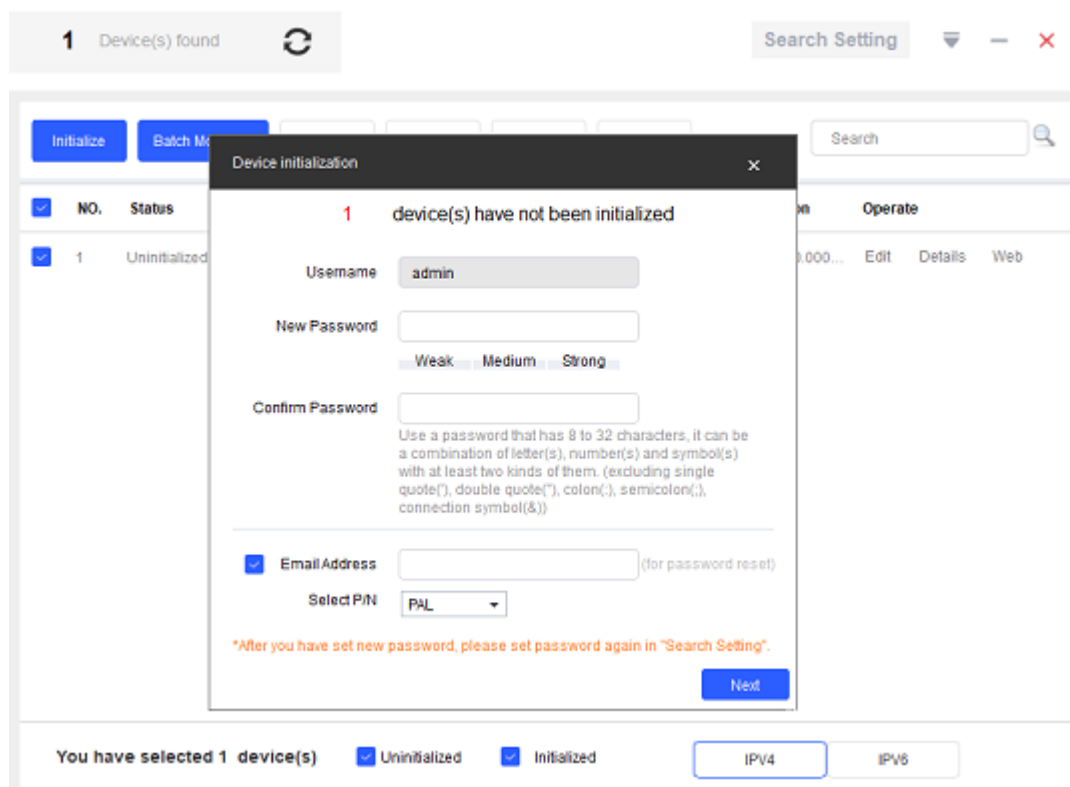


2. Ściągnij i zainstaluj na swoim komputerze program ConfigTool - <https://dahuawiki.com/ConfigTool> (należy rozpakować pobrany plik). Po instalacji uruchom program.

3. Po uruchomieniu programu wyświetli się lista kamer w sieci obsługiwanych przez program.



Zaznacz daną kamerę z listy, a następnie kliknij “Initialize”, by nadać kamerze własne hasło. Dodatkowo w zakładce email address możesz wpisać swój adres mailowy, by w razie zapomnienia hasła odzyskać je (niewymagane).



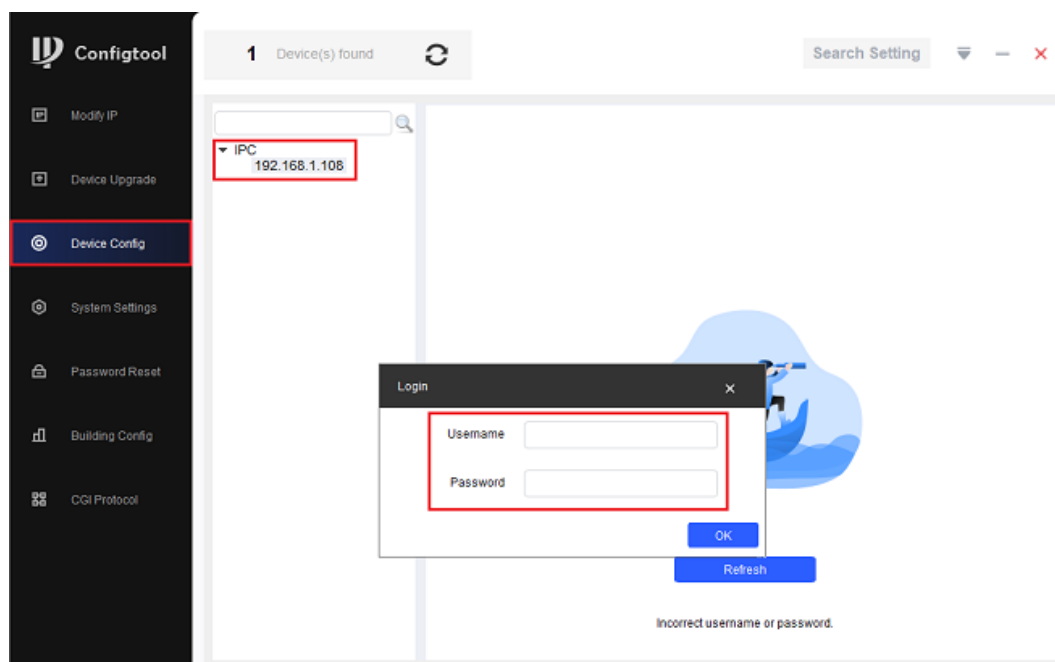
4. By przejść do pełnych ustawień kamery należy zalogować się na jej adres IP poprzez przeglądarkę internetową.

W tym wypadku należy pamiętać o tym, iż kamera musi znajdować się w tej samej podsieci co komputer (np. Dla adresu 192.168.1.108 – podsieć to “1”).

Jeśli urządzenie znajduje się w innej podsieci niż komputer, można to zmienić za pomocą programu ConfigTool.

5. Zmiana adresów sieciowych poprzez ConfigTool:

- 1) Przejdź do zakładki “Device Config”
- 2) Z rozwijanej listy wybierz daną kamerę I kliknij na nią dwa razy
- 3) Wpisz jej login oraz hasło (domyślnie login – admin ; hasło – takie jakie zostało ustawione w trakcie aktywacji)



4) Wróć do zakładki “Modify IP”

5) Zaznacz daną kamerę, wybierz opcję “Edit”

6) W tym momencie istnieje możliwość nadania stałego adresu IP lub skorzystać z opcji DHCP (automatycznego przydzielania adresów sieciowych)

7) Po wybraniu interesującej opcji, zapisz ustawienia. Kamera po chwili zmieni swoją adresację

The screenshot displays the Configtool web interface. On the left is a dark sidebar with navigation options: Modify IP (highlighted), Device Upgrade, Device Config, System Settings, Password Reset, Building Config, and CGI Protocol. The main area shows a table with 1 device found, with columns for NO., Status, Type, Model, IP, MAC, Version, and Operate. A dialog box titled 'Modify IP Address' is open, showing configuration options for Mode (Static selected), Target IP (192.168.1.102), Subnet Mask (255.255.255.0), and Gateway (192.168.1.1). At the bottom, it indicates 'Selected number of devices: 1' and provides buttons for IPv4 and IPv5.

6. Wejście do pełnej konfiguracji urządzenia odbywa się poprzez wpisanie adresu IP kamery w pasku przeglądarki internetowej. Po wejściu należy zalogować się za pomocą danych kamery – podstawowo:

Login – admin

Hasło – ustawione podczas aktywacji kamery



**Uwaga: Jeśli zapomnisz hasło urządzenia, możesz skorzystać z przycisku resetu znajdującego się pod klapką, przy wejściu na kartę SD**

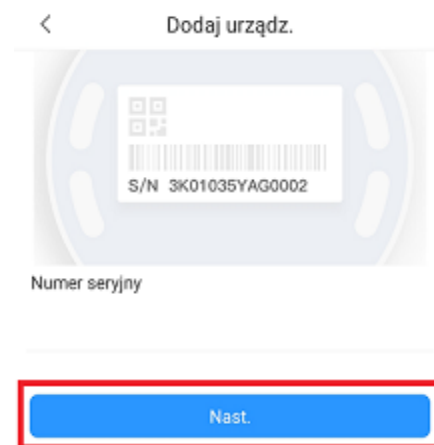
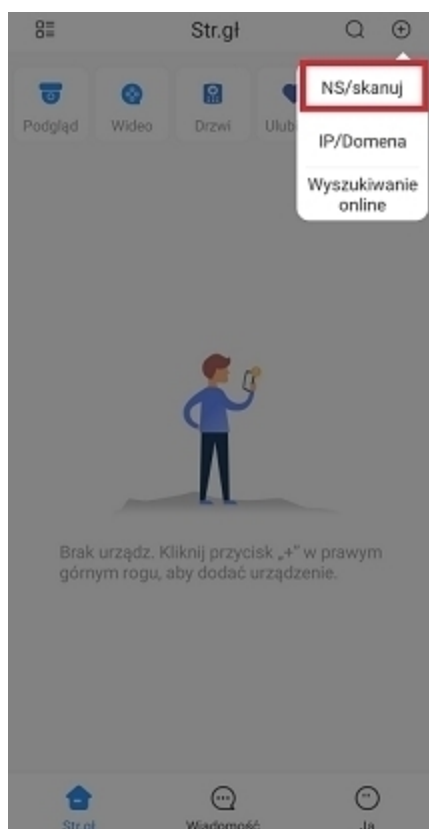
## 7. Łączenie kamery do aplikacji:

Przed przystąpieniem do konfiguracji połącz się z siecią, do której jest przyłączona przewodowo kamera oraz ściągnij i zainstaluj aplikację DMSS ze sklepu Play lub bezpośrednio ze strony [https://dvspolska.pl/img/cms/PLIKI\\_INSTRUKCJE/DMSS\\_aplikacja.zip](https://dvspolska.pl/img/cms/PLIKI_INSTRUKCJE/DMSS_aplikacja.zip)



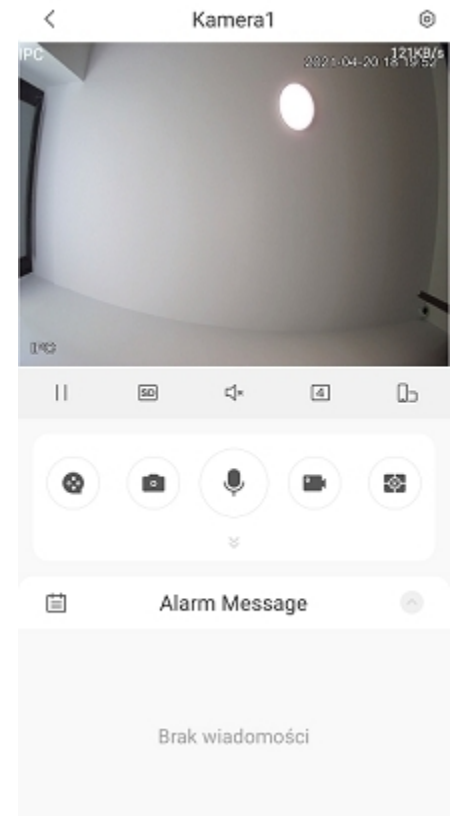
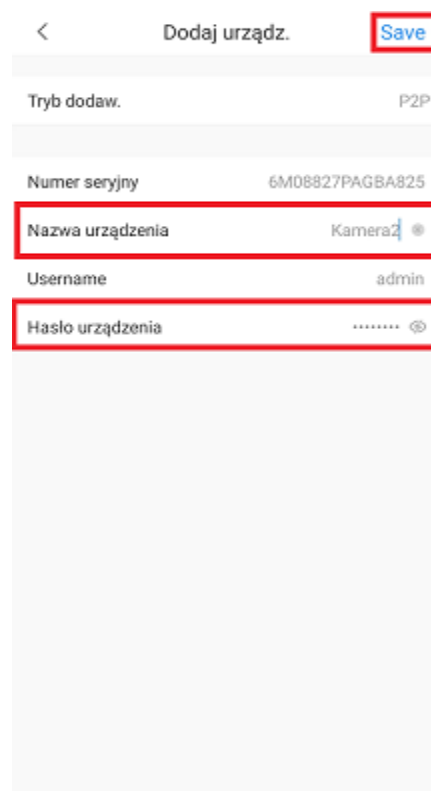
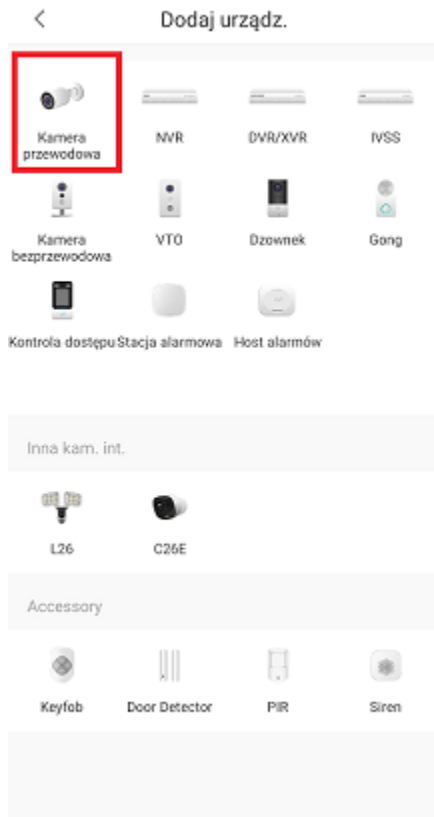
### 7.1 Połączenie za pomocą skanowania kodu QR z obudowy

- 1) Wybierz opcję “NS/skanuj”
- 2) Zeskanuj kod QR z obudowy kamery LUB wprowadź ręcznie numer seryjny kamery
- 3) Sprawdź czy zeskanowany numer seryjny zgadza się z ukazanym na ekranie – jeśli tak, przejdź dalej



4) Wybierz z listy “Kamera przewodowa”

5) Nadaj kamerze własną nazwę → wpisz jej hasło (takie, które zostało ustawione w trakcie aktywacji w ConfigTool) → zatwierdź ustawienia

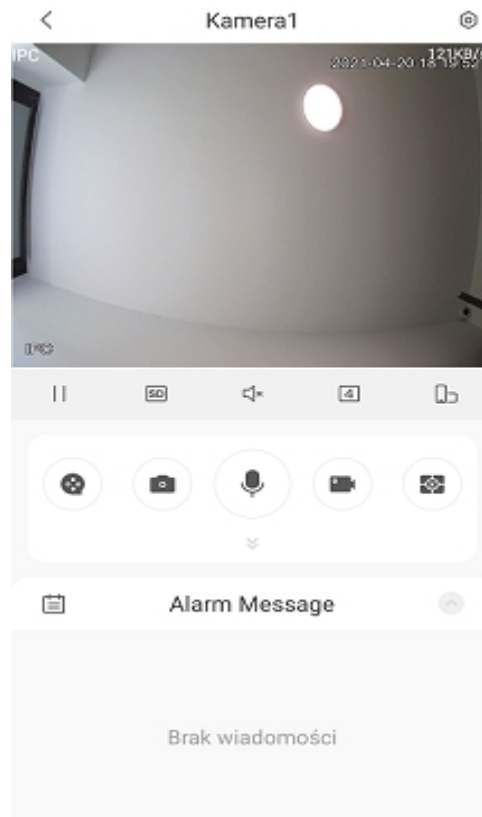
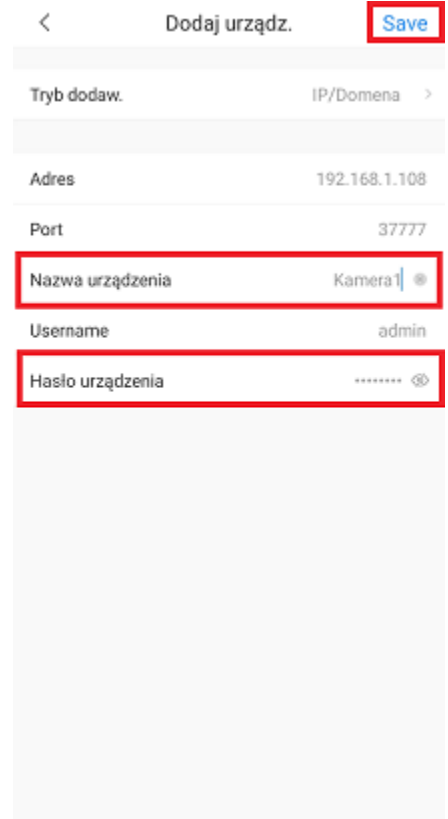
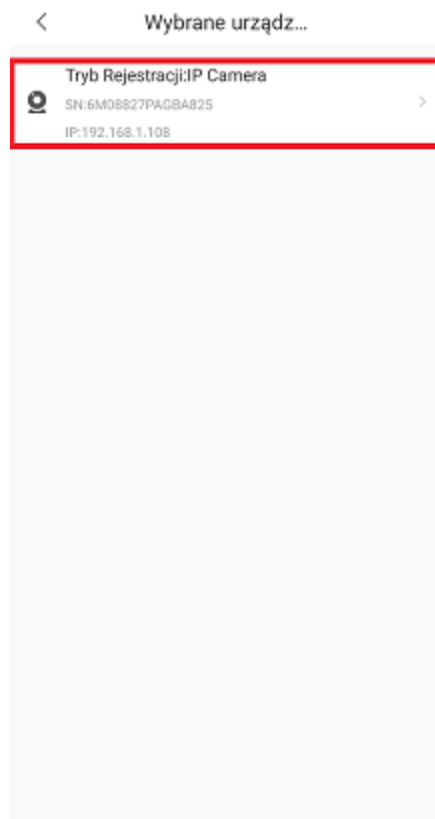


## 7.2 Połączenie za pomocą wyszukiwania sieciowego

1) Wybierz opcję “Wyszukiwanie online”

2) Z listy wyszukanych kamer wybierz docelową

3) Nadaj kamerze własną nazwę → wpisz jej hasło (takie, które zostało ustawione w trakcie aktywacji w ConfigTool) → zatwierdź ustawienia



**W przypadku problemów technicznych nieopisanych w instrukcji,  
prosimy o kontakt z naszym działem wsparcia  
[dzial.techniczny@alkam-security.pl](mailto:dzial.techniczny@alkam-security.pl)**